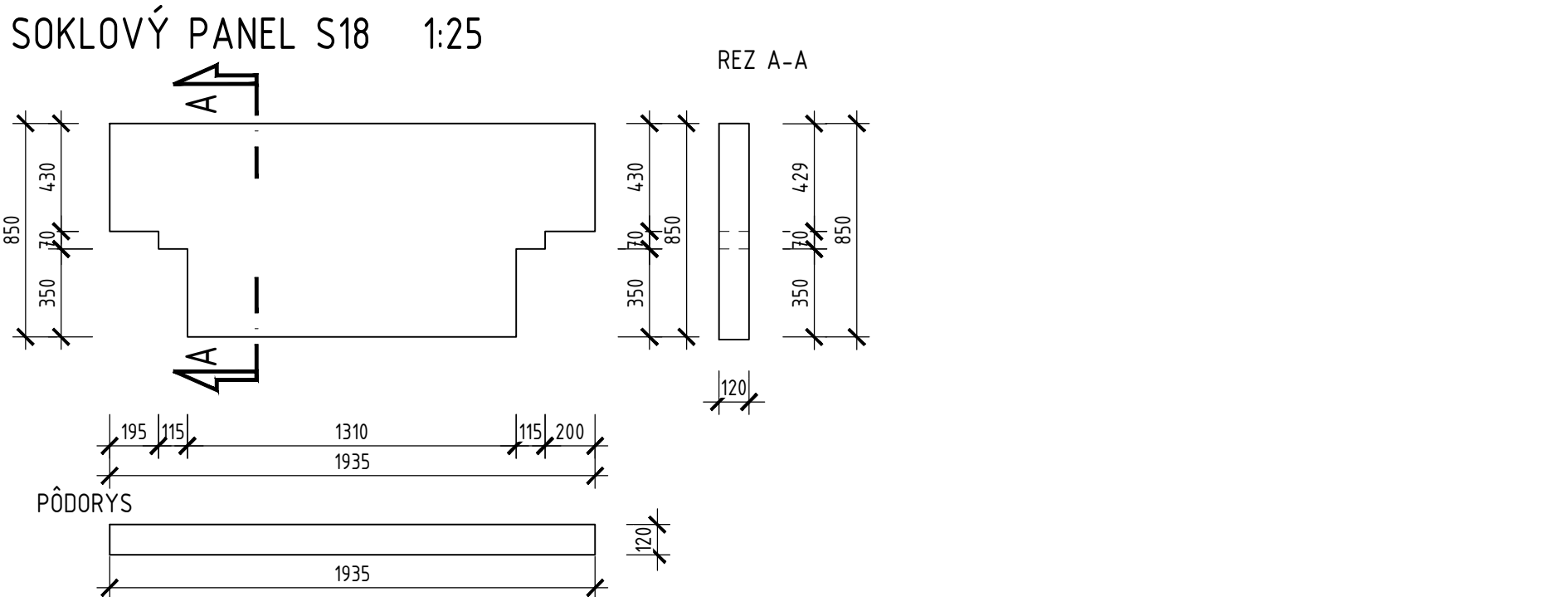
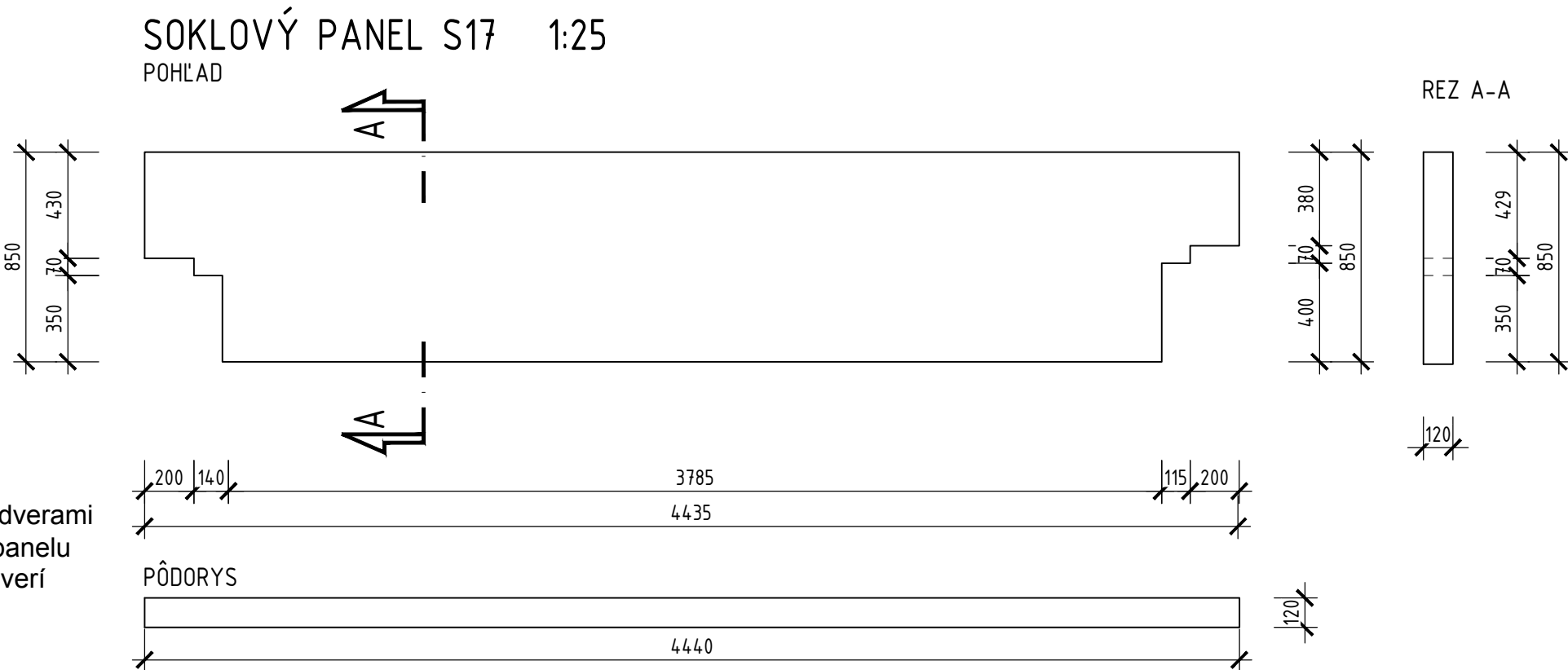
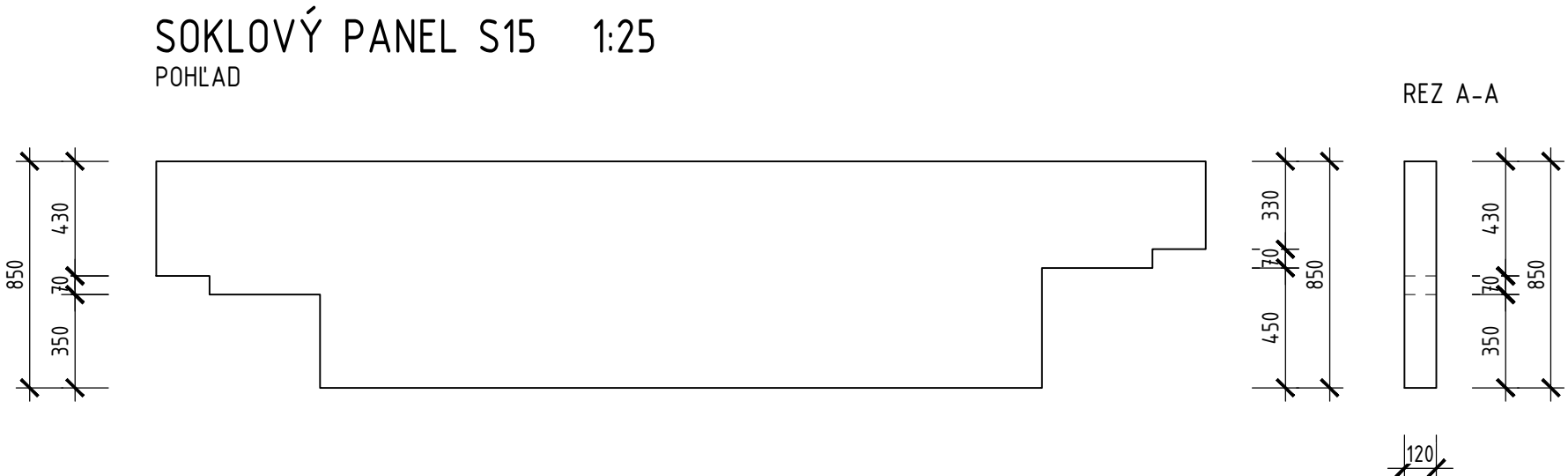
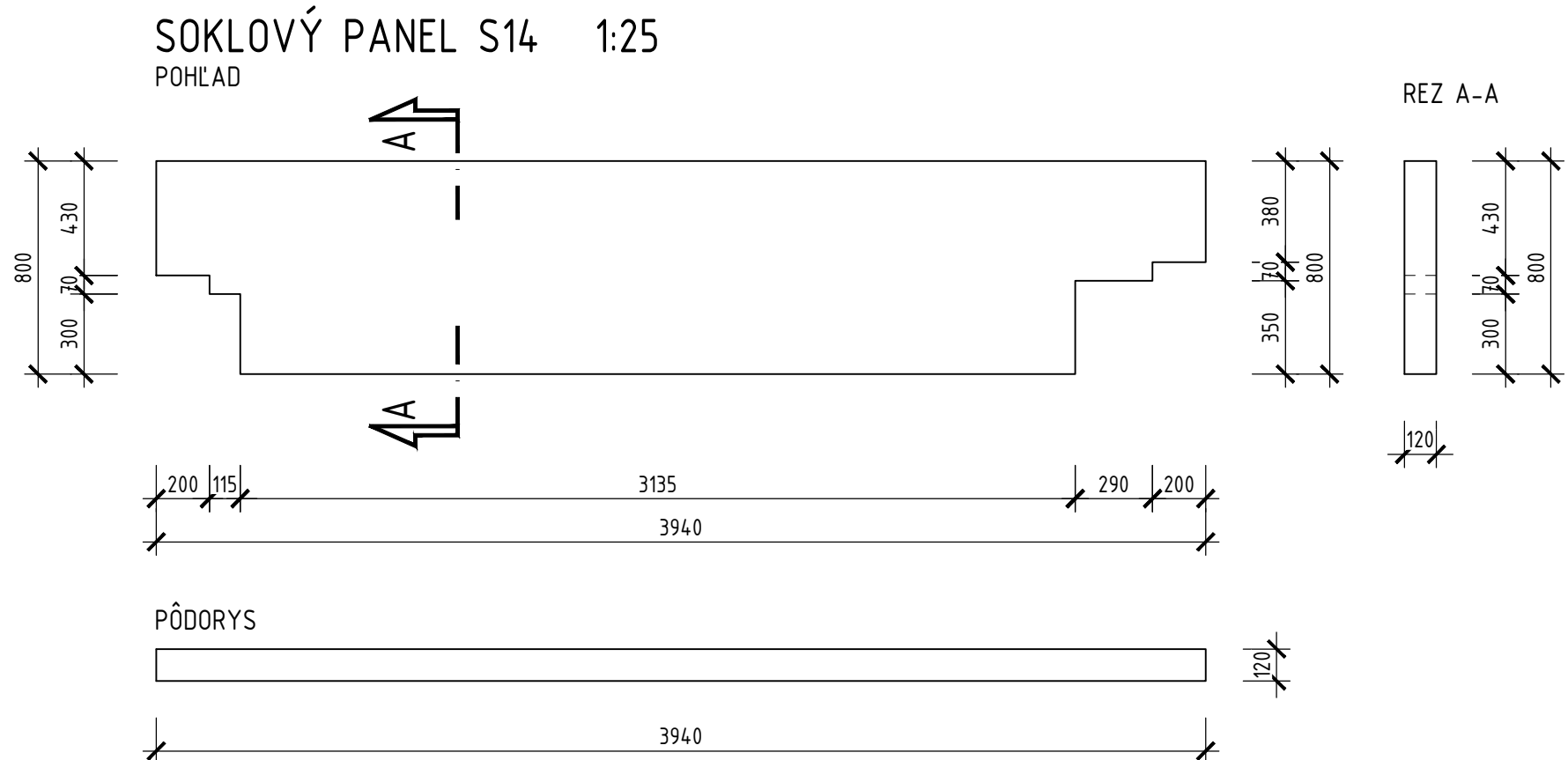
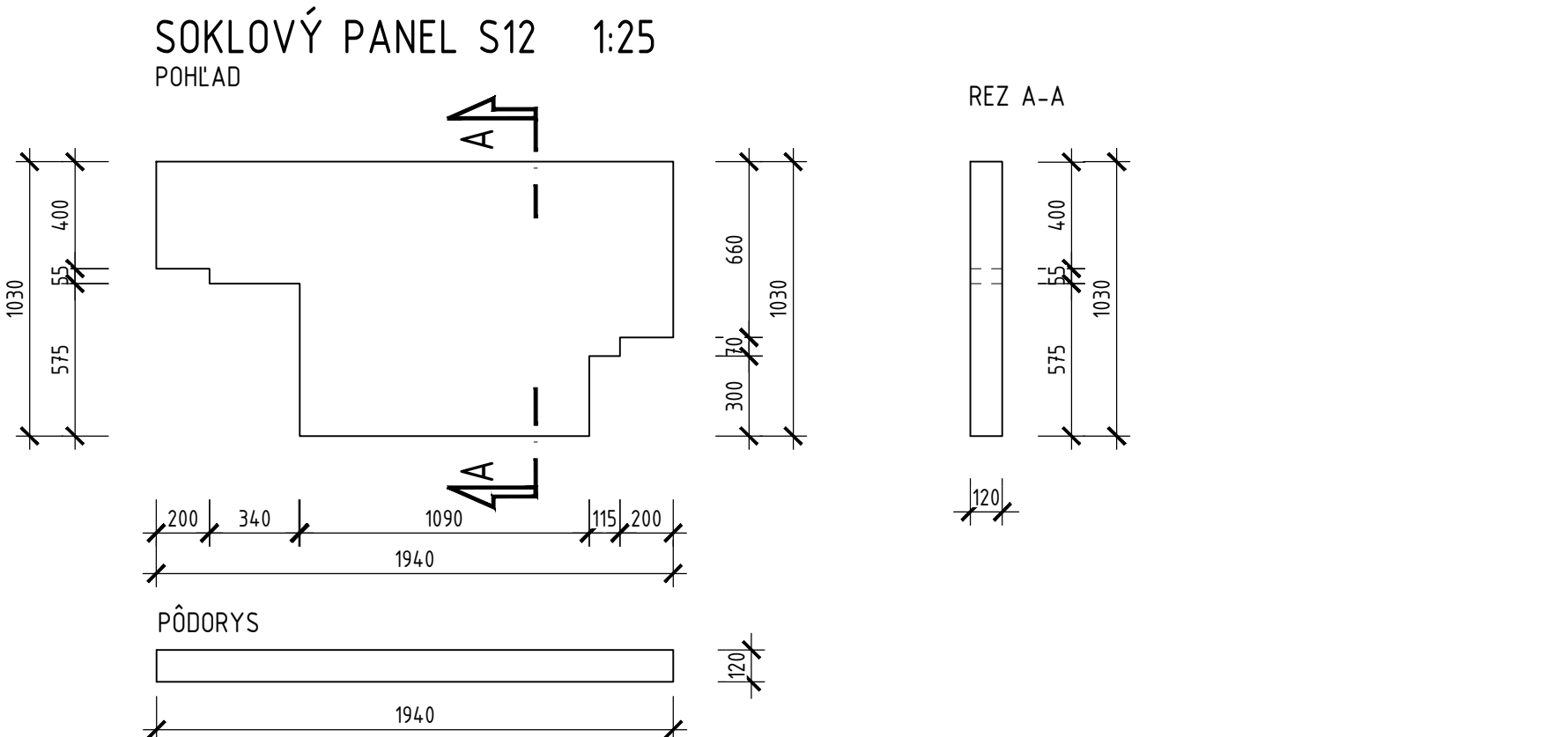
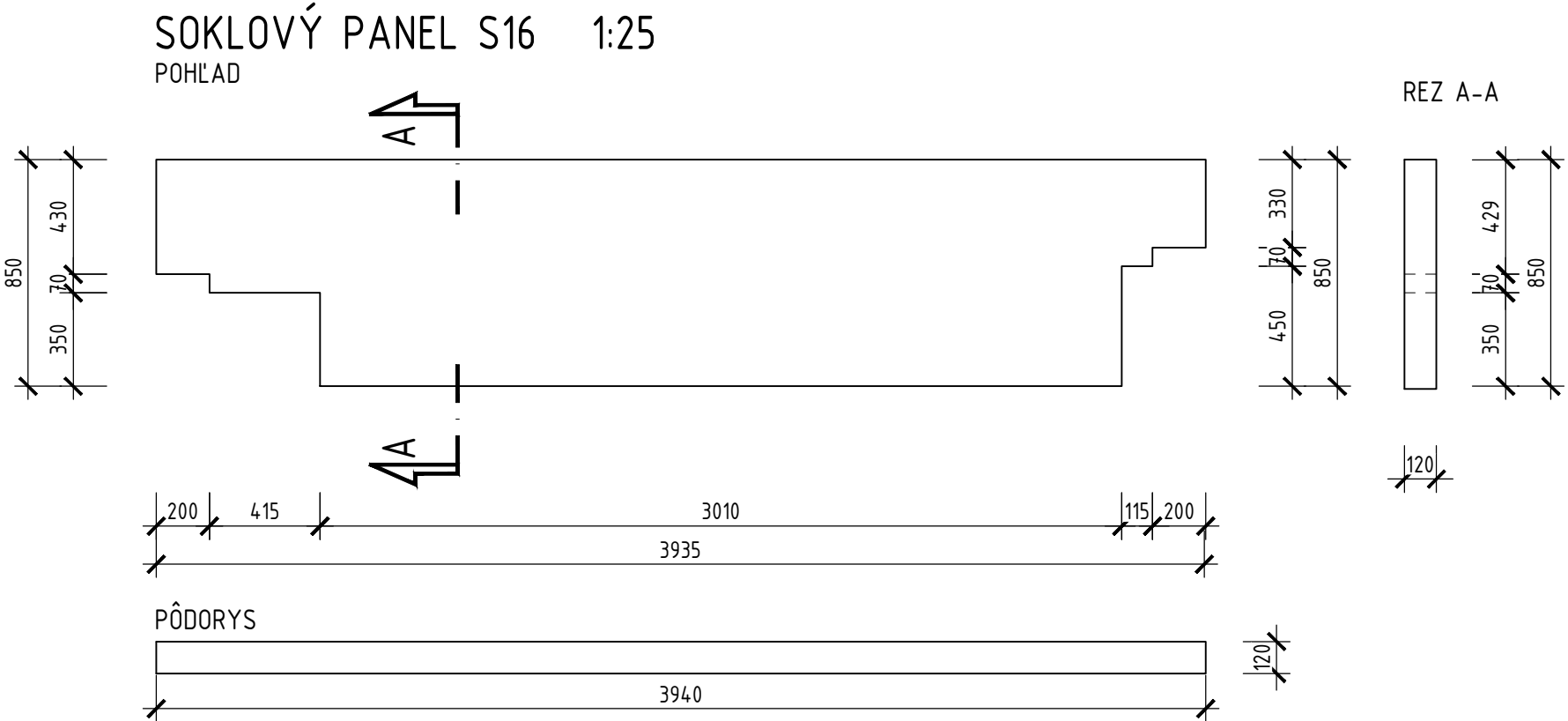
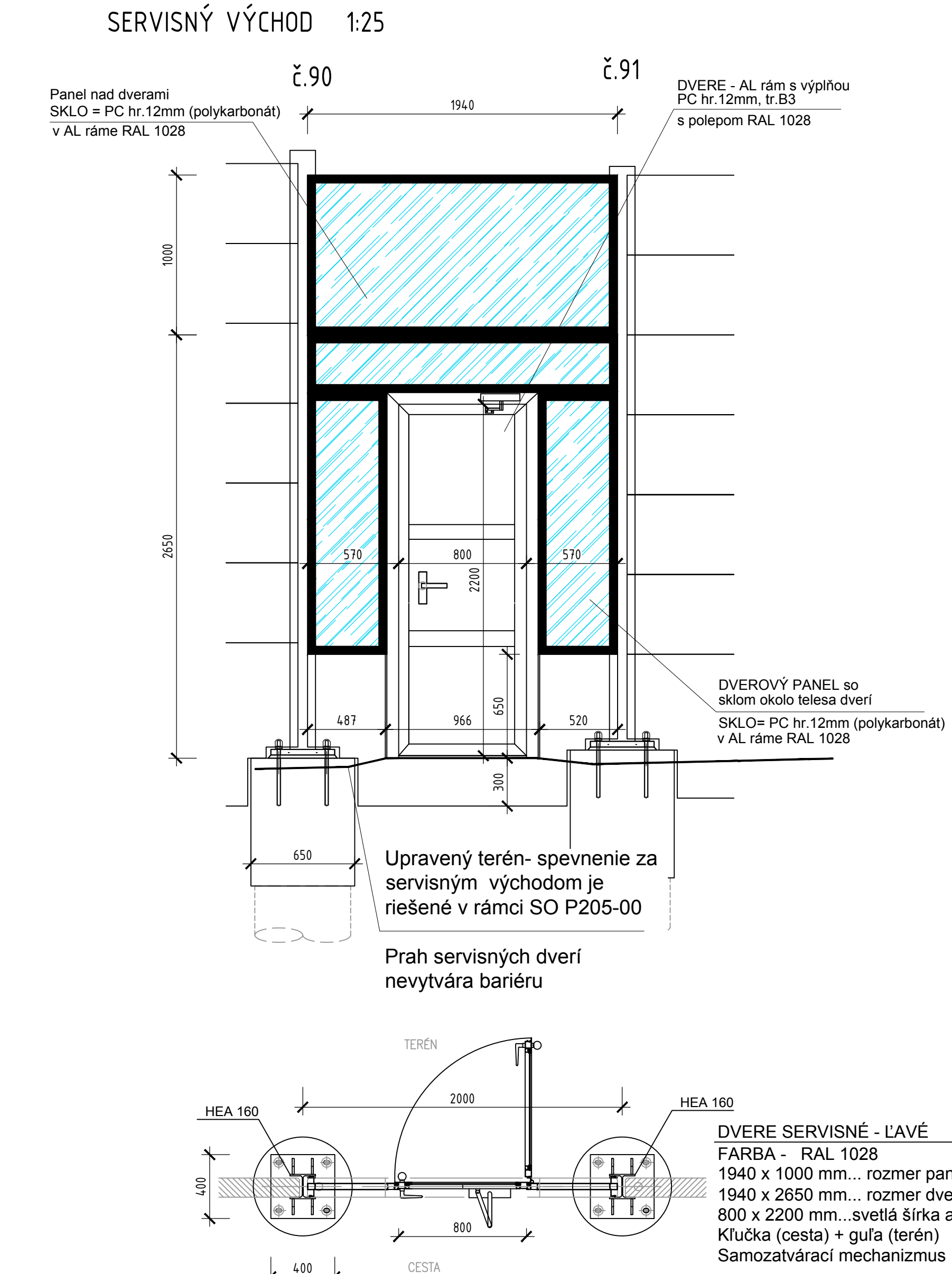
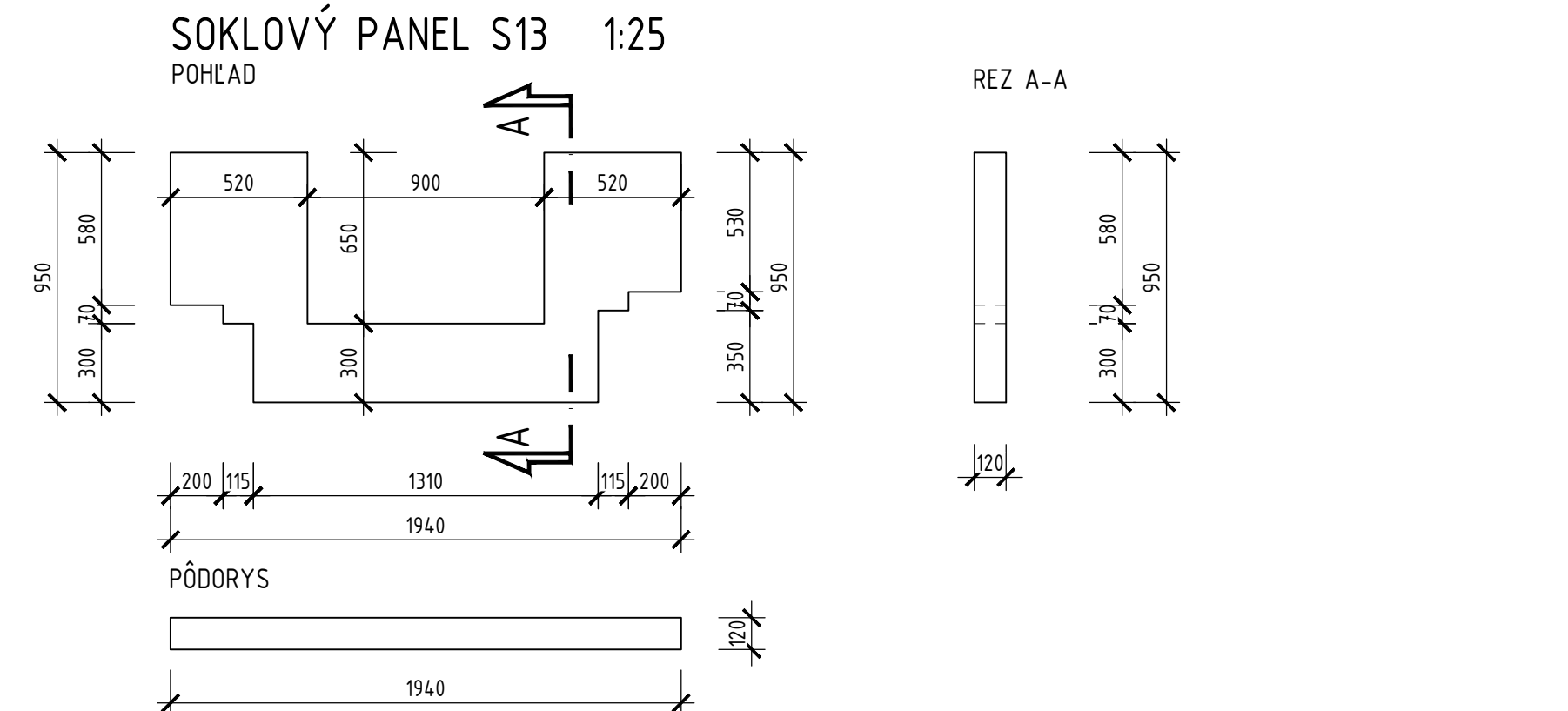
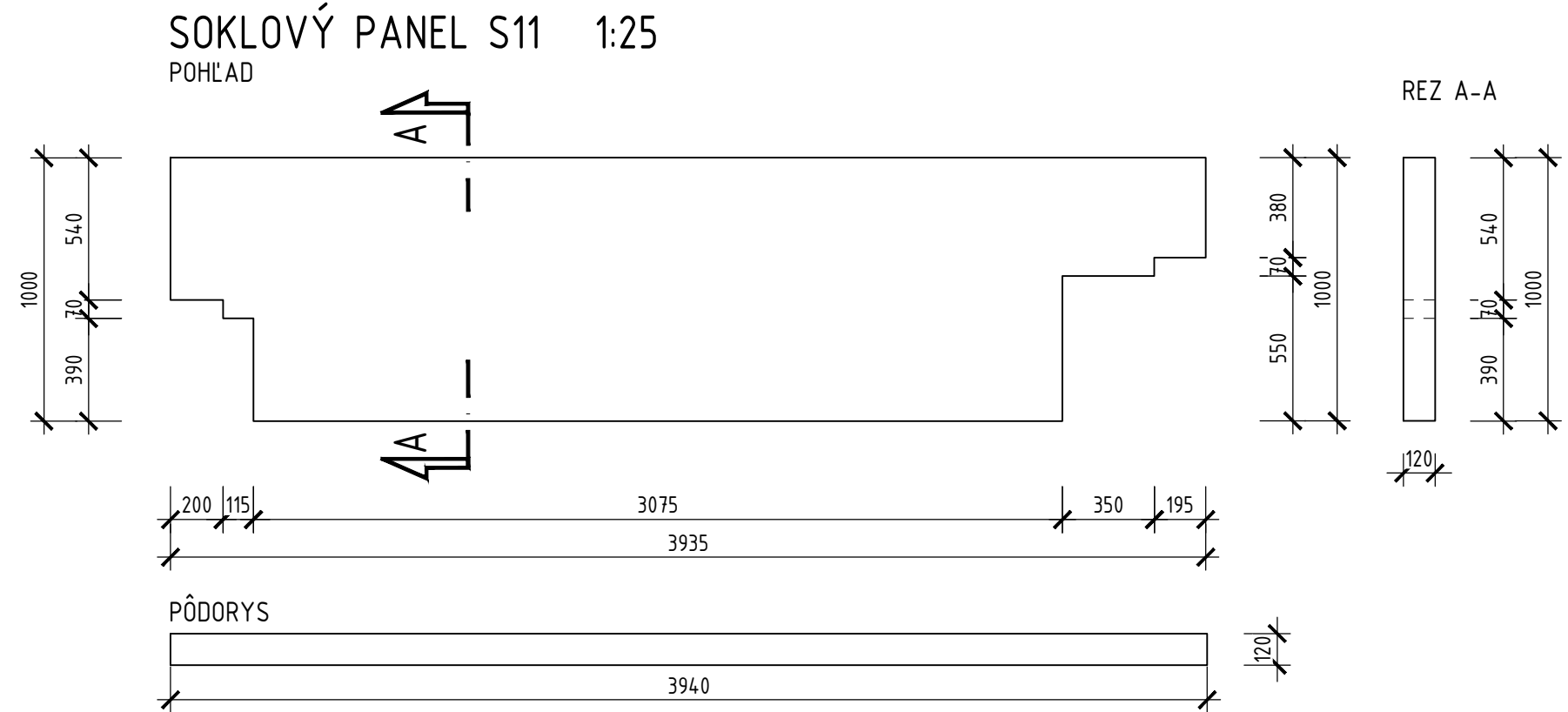


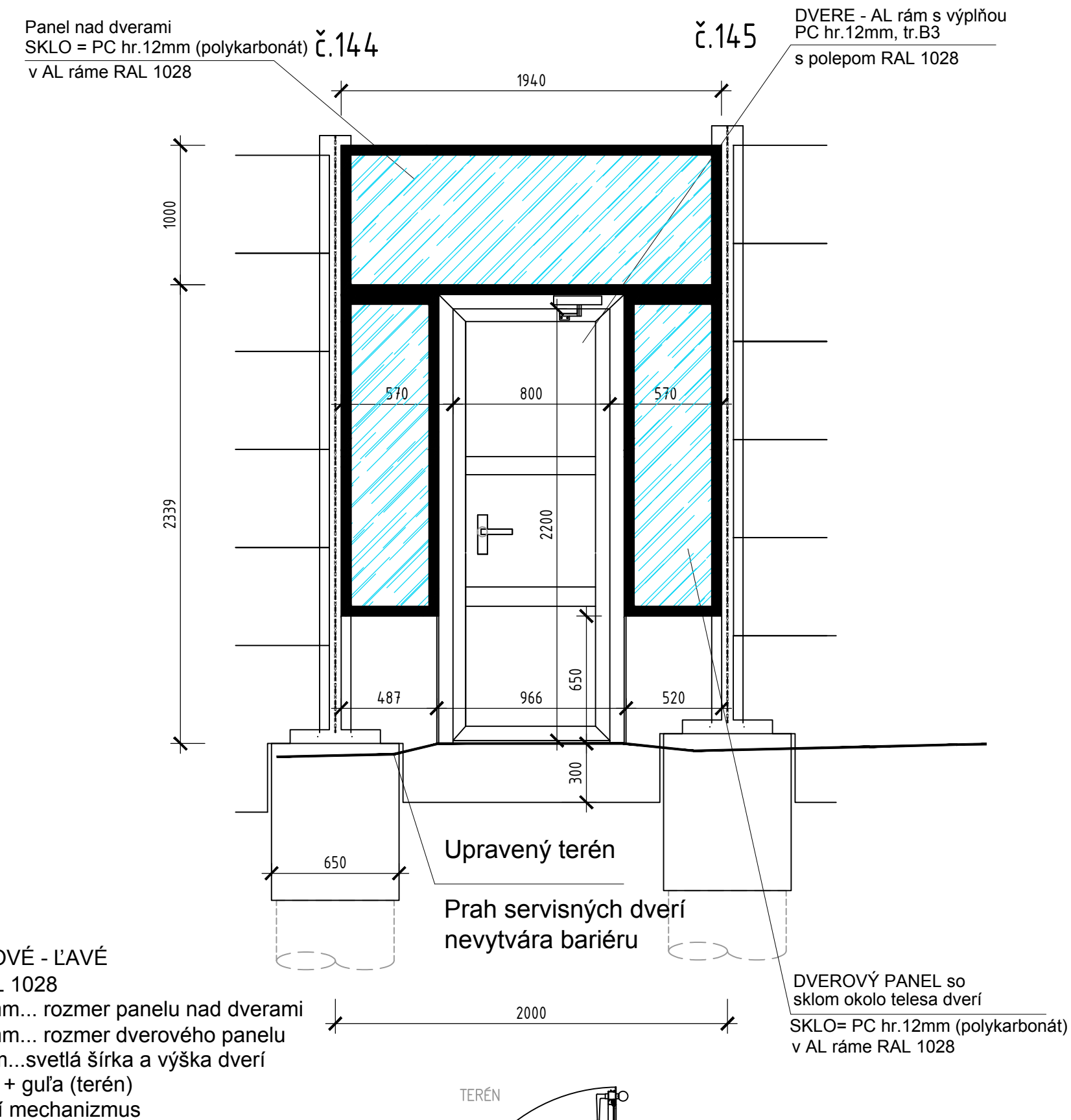
TVAR SOKLOV - ČASŤ 2



POZNÁMKA:

- Pri osadzovaní soklových panelov budú bočné plochy montážne ochránené tak aby nedošlo k poškodeniu PKO štípkov - viď VTD.
- Je potrebné/nevyhnutné rozmery sokla S11 a S12 upraviť podľa zamerania skutočného prevedenia rímsy na SO P205-00.

ÚNIKOVÝ VÝCHOD 1:25



DVERE ÚNIKOVÉ - LAVÉ
FARBA - RAL 1028
1940 x 1000 mm... rozmer panelu nad dverami
1940 x 2650 mm... rozmer dverového panelu
800 x 2200 mm...svetlá šírka a výška dverí
Kľučka (cesta) + guľa (terén)
Samozatvárací mechanizmus

VÝKAZ SOKLOV

Položka	Plocha [m²]	Hrúbka [m]	Beton 1ks [m³]	Počet [ks]	Beton celkom [m³]
S1	3,479	0,120	0,417	1	0,417
S2	3,298	0,120	0,396	26	10,290
S3	4,980	0,120	0,598	1	0,598
S4	3,282	0,120	0,394	1	0,394
S5	3,069	0,120	0,368	18	6,629
S6	2,888	0,120	0,347	5	1,733
S7	3,087	0,120	0,370	10	3,704
S8	2,676	0,120	0,321	1	0,321
S9	3,025	0,120	0,363	9	3,267
S10	3,069	0,120	0,368	1	0,368
S11	3,480	0,120	0,418	1	0,418
S12	1,568	0,120	0,188	1	0,188
S13	1,025	0,120	0,123	1	0,123
S14	2,858	0,120	0,343	1	0,343
S15	2,829	0,120	0,339	1	0,339
S16	2,964	0,120	0,356	1	0,356
S17	3,510	0,120	0,421	1	0,421
S18	1,398	0,120	0,168	1	0,168
Hmotnosť soklov celkom					29,909

ONÁČENIE POUŽITÝCH MATERIÁLOV

TYP KONŠTRUKCIE TRIEDA BETÓNU
SOKLOVÝ PANEL C35/45 XC4, XD3, XF4 (SK) C1 0,2 Dmax 16 S4

POZNÁMKY:

- Kótované rozmery prvkov sú uvedené v (mm).
- Všetky hrany budú skosené lištou 20x20 mm.

DETAILNÝ TVAR A VÝSTUŽ ŽELEZOBETONOVÝCH SOKLOVÝCH PANELOV - VIĎ. VTD ZHOTOVITEĽA PHS

DVÍHACIE HÁKY A VÝSTUŽ SOKLOVÝCH PANELOV - VIĎ VTD ZHOTOVITEĽA

Č.	TEXT ZMENY - DOVOLENIÉ	DÁTUM	PODPIS
1			
2			
3			
4			

DIACNICA D1
LIETAVSKÁ LÚČKA - DUBNÁ SKAĽA VRÁTANE TUNELA VIŠŇOVÉ
D1 LIETAVSKÁ LÚČKA - VIŠŇOVÉ

INVESTOR/STAVEBNÍK: NÁRODNÁ DIACNICA SPOLOČNOSŤ, a.s.
Dúbravská cesta 14
841 04 Bratislava
HLAVNÝ KONŠTRUKTÉR: ING. Z. BOONÁR

STAVEBNÝ DOZOR: NÁRODNÁ DIACNICA SPOLOČNOSŤ, a.s.
Dúbravská cesta 14
841 04 Bratislava
HLAVNÝ STAVEBNÝ DOZOR: ING. M. BLÁŠKO

ZHOTOVITEĽ: ZDROUŽENIE DOODÁVATEĽOV "SKANSKA - VIŠŇOVÉ"
VEDÚCI ČLEN ZDROUŽENIA SKANSKA SK, a.s.
Krajná 29, 821 04 Bratislava

PROJEKTANT: RADITEĽ STAVBY: ING. J. RABENSTEN
PORR s.r.o.
Mlynské nivy 49, 821 09 Bratislava

ZHODNÉ PROJEKTANTY: AMBERG ENGINEERING SLOVAKIA, s.r.o.
Somolíckeho 1/8, 811 06 Bratislava
SHIP Stráský, Husť a partneri, s.r.o.
Bohunická 50, 619-00 Brno, ČR

RADITEĽ PROJEKTU: ING. I. BRIGANT

ČASŤ: PHS - HORNÁ STAVBA
P102-00

PROJEKTANT OBJEKTU: SHP s.r.o.	HL. INŽ. PROJEKTU: ING. C. NAGY	VEDÚCI PROJEKTANT: ING. Z. LAZAR	DÁTUM TLAE: 01/2024
ZODPOVEDNÝ PROJEKTANT: ING. M. FORMÁNEK	ZODPOVEDNÝ PROJEKTANT: ING. M. FORMÁNEK	VYPRACOVÁVAL: ING. M. FORMÁNEK	FORMÁT: 8 A4
KOORDINÁTOR DOKUMENTÁCIE: S-JTSK, REALIZÁCIA JTSK	KONTROLOVAL: ING. P. SYROBODA, PhD.	ČÍSLO: DRS	MIERA: 1:25
SÚHRANNÝ SYSTÉM: S-JTSK, REALIZÁCIA JTSK	KÓD PRÍLOHY: P10200 DRS 678 2401 X1	ČÍSLO ZÁKAZKY: 52106	ČÍSLO PRÍLOHY: 678
NÁZOV OBJEKTU: P102-00 DIACNICA PRÍVÁDZAČ LIETAVSKÁ LÚČKA - ŽILINA	NÁZOV PRÍLOHY: TVAR SOKLOV - ČASŤ 2	STUPEŇ: X1	ČÍSLO PRÍLOHY: 678